

オンラインコミュニティサービス

# Nicotto Town

-ロートの放課後-

【ご利用マニュアル】

## ◆目次

- Nicotto Town -ロートの放課後-とは . . . P.2
- はじめに（安心・安全に楽しむために） . . . P.3
- ご利用までの手順について . . . P.10
- すでに「ニコッとタウン」のアカウントをお持ちの場合 . . . P.10
- ロートの放課後の使い方（1）マイページ . . . P.11
- ロートの放課後の使い方（2）専用エリア-1 . . . P.12
- ロートの放課後の使い方（3）専用エリア-2 . . . P.13
- ロートの放課後の使い方（4）カフェルーム . . . P.14
- ロートの放課後の使い方（5）プログラム参加 . . . P.15
- ロートの放課後での過ごし方ガイド . . . P.17
- その1 専用エリアで自由に過ごす . . . P.17
- その2 オンラインプログラムに参加する . . . P.17
- その3 お題や毎日のできごとを書いて無料コインを集める . . . P.18
- その4 お気に入りコーデを投稿して無料コインを貯める . . . P.18
- その5 毎日キラキラを探して洋服やガチャチケットと交換 . . . P.19
- ニコッとタウンのご紹介 . . . P.20
- ユーザーの7割が女性 10代の会員も活動中です . . . P.22
- 推奨環境について . . . P.23

## ◆ Nicotto Town -ロートの放課後-とは

「Nicotto Town -ロートの放課後-（以下、ロートの放課後）」とは、ロート子どもみらい財団と株式会社スマイルラボが提供する、子どもたちを対象としたオンラインの居場所サービスです。

「ロートの放課後」では、「ニコットタウン」内のアバターを通じたバーチャル空間での居場所を提供することを目的としています。

ロート子どもみらい財団と、スマイルラボが共創し、子どもたちがさまざまな世界に触れることで、アイデア・スキルを磨き、自分らしさとは何かを探究するためのサポートをします。

※本サービスは、ロート子どもみらい財団が提供するコミュニティ「ロートシップ」に参加中のメロー会員のみご利用いただけます。

「Nicotto Town -ロートの放課後-」とは  
PCブラウザ型の2Dメタバース「ニコットタウン」内で  
提供されるメロー会員専用のエリアです。



※「Nicotto Town -ロートの放課後-」ご利用中の会員は、同じアカウントで「ニコットタウン」の機能もご利用頂けます

## ◆はじめに（安心・安全に楽しむために）

おとな ひと かくにん  
大人の人といっしょにご確認ください

メロー向けコンテンツ  
「ロートの放課後」を  
安心・安全に楽しんでいただくために  
3つのお約束を  
確認していきましょう！





# 1

## ほかの人から見られる場所に 個人情報を 書き込んではいけません



もっとなかよくなるために  
本名を教えてよ！

直接話してみたいな♪  
電話番号を教えてよ

どこに住んでるの？  
近くなら会ってみようよ

**NO!**



インターネット上にはあなた自身に  
関する情報を書き込んではいけません！

トラブルにまきこまれる原因に  
なってしまいます！

## 2

# 自分がイヤだなあと思うことは さげましょう

◆◆ていねいな言葉でおはなし◆◆



はじめまして

よろしくお願ひします



仲良くなりたくてもあわてずに  
最初はていねいな言葉でおはなし

◆◆書きこむ前に必ずチェック◆◆



も〜ドジなんだから

それくらい  
カンタンでしょ？



自分が言われた時に  
イヤな気持ちにならない内容ですか？

トゲトゲ言葉はやめましょうね

◆◆相手との距離も大切に◆◆



**知らない人に急に近付かれると  
ビックリしてしまいます！**

# 3

## もしもトラブルに 巻き込まれてしまったら？

ニコット事務局は、あなたと友だち同士の  
トラブル（ケンカ、言い争い等）解決の  
お手伝いはできません。

話し合いで解決するか、話し合いができない  
場合には「拒否（ブロック）機能」もご利用  
ください。

「拒否（ブロック）」機能は  
仮想タウン等で、  
お互いに相手を見えなくする機能です



- 個人情報を使った「なりすまし」
- ニコッとタウンのアイテムを電子マネーへ交換
- わいせつな行為を目的とした出会いへの誘導

などの**利用規約違反、禁止事項に該当する行為に巻き込まれた場合**には、ニコッとタウン事務局へお知らせください



### <ニコッとタウン事務局はこちら>

<https://www.nicotto.jp/user/support/supportform>

※お問い合わせの際には、ニコッとタウンへログインする必要があります。

ログインできない場合のお問い合わせの際には、下記URLをご確認ください。

#### 【ログインできない場合のお問い合わせフォーム】

<https://www.nicotto.jp/user/inquiry/inquiryform>

## ◆ご利用までの手順について

「ロートの放課後」をご利用になる場合は、下記の手順で参加申請を行ってください

1. ロートこどもみらい財団が運営するロートシップへ「メロー」として登録（メロー登録）
2. メロー向けに案内される「ロートの放課後」の利用規約に同意
3. 利用規約への同意を確認後、「ロートの放課後」へログインするアカウントを発行
4. アカウント発行が完了後、メロー登録時に入力頂いたメールアドレス宛に、本登録完了のお知らせをお送りいたします。メール内に記載されているマイページのURLより、ログインを行なってください。

### <すでに「ニコッとタウン」のアカウントをお持ちの場合>

ご利用中の「ニコッとタウン」アカウントを「ロートの放課後」のアカウントとして使用することができます。

ロートこどもみらい財団ホームページより、お問い合わせから使用したい「ニコッとタウン」アカウントのユーザーIDをご連絡ください。

※「ロートの放課後」への参加申請から、本登録完了のご案内までは、お時間を頂く場合がございます。

参加申請から1週間以上経ってもご案内がお送りされない場合は「ロートこどもみらい財団ホームページ」より、お問い合わせください。



## ◆ロートの放課後の使い方（1）マイページ



### <青枠内のエリアについて>

アカウントごとに用意された、自分専用の部屋（マイルーム）です。  
青枠内のエリアは、アバターを自由に移動させることができます。  
お部屋のレイアウトを変更したり、友だちを招待することができます。  
（ニコッとタウンの標準機能となります）

1. 「ロートの放課後」の専用エリアへ移動します。
2. フォーム内にテキストを入力して「話す」をクリックすると、テキストチャットとして発言できます。（同じエリアにいるユーザー同士でのみ、チャット可能です）
3. テキストチャットの会話ログを展開します。（ページを再読み込みすると、会話ログは消去されます）
4. 自分のアバターの頭上に「エモティコン」を表示したり、アバターに「おじぎ」「手を振る」「うなずく」などの動作をさせることができます。



## ◆ロートの放課後の使い方（2）専用エリア-1



### <青枠内のエリアについて>

「ロートの放課後」会員のみ利用可能な専用エリアです。  
青枠内のエリアは、アバターを自由に移動させることができます。  
「ベンチ」「イス」などをクリックすると、アバターを座らせることができます。  
初期状態では、自分のアバター周囲を拡大した状態で表示されます。

1. 「ニコッとタウン」の一般エリアへ移動します。（初回は注意書きを表示）
2. 自分専用の部屋（マイルーム）へ移動します。
3. 案内用のキャラクターです。ガイドメッセージを自動でチャット表示します。
4. 表示されている画面を撮影し、マイページのアルバム内に保存します。
5. 画面内のアニメーション画質の設定を行ないます。
6. 現在のエリアを全景表示／拡大表示へ切り替えます。
7. 効果音のON／OFFを切り替えます。

### ※エリア内を移動中にアバターが動かなくなったら？

エリア内を移動中に、自分のアバターを移動させることができなくなってしまった場合は、「全景表示」へ切り替え後、案内用のキャラクターをクリックしてください。

移動可能な場所まで、アバターが移動します。

## ◆ロートの放課後の使い方（3）専用エリア-2



専用エリア内を左奥へ進むと「ロートの放課後カフェ」の建物があります。

「ロートシップ」から申し込んだプログラム（Zoom）へ参加するほか、他のメロー会員との交流スペースとして使用することができます。

1. クリックすると「ロートの放課後カフェ」内へ移動します。アバターが近付くとアイコンが表示されます。
2. 15人部屋A～F・・・15人まで入室可能な部屋です。こちらの部屋から、プログラム用のZoomミーティングへ移動することができます。
3. 2人部屋A・B・・・2人まで入室可能な部屋です。ロートこどもみらい財団スタッフとの個別相談の際に使用されます。
4. 各部屋の現在の入室人数を更新します。
5. 「ロートの放課後カフェ」の部屋選択画面を閉じます。

### ※ロートの放課後カフェの入室人数上限について

「15人部屋A～F」は、各部屋15人ずつまで入室可能。「2人部屋A・B」は、各部屋2人ずつまで入室可能です。

ただし、ロートこどもみらい財団スタッフが使用するアカウントは、安全確認のため、入室上限の影響を受けずに入室することが可能です。

## ◆ロートの放課後の使い方（４）カフェルーム

### ■ 15人部屋A～F



赤い手のマークが出たらクリック



### ■ 2人部屋A・B ※2人部屋ではZoomの起動はできません



#### <青枠内のエリアについて>

青枠内のエリアは、アバターを自由に移動させることができます。

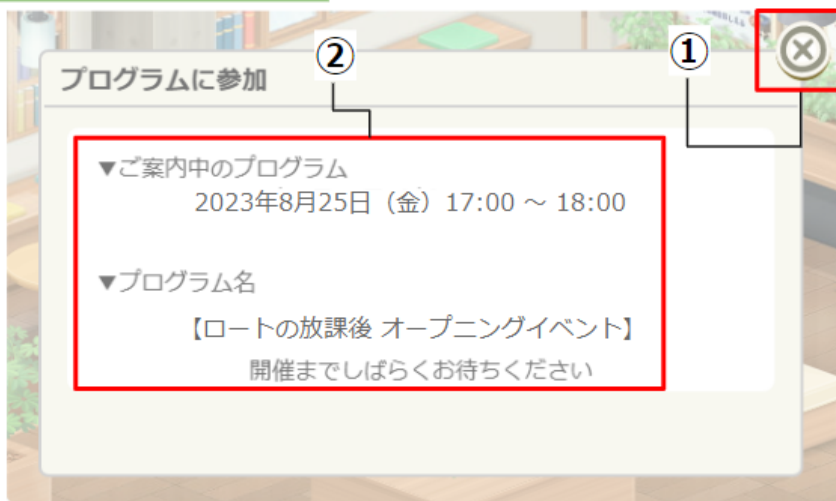
「ソファ」「イス」などをクリックすると、アバターを座らせることができます。

1. 現在の部屋（カフェ）から退出し、専用エリアへ移動します。
2. 自分専用の部屋（マイルーム）へ移動します。
3. **15人部屋のみ対応**。Zoom起動用のオブジェクトです。プログラムの開催期間中のみ、Zoomのミーティングへ移動できます。

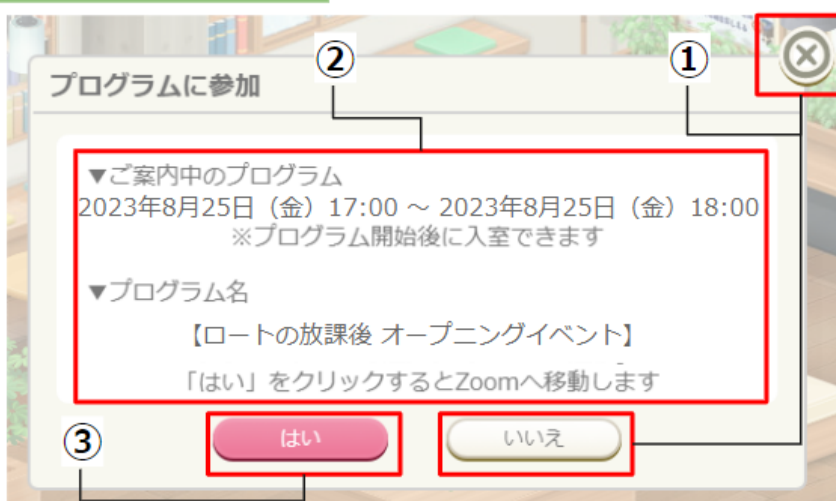


## ◆ロートの放課後の使い方（5）プログラム参加

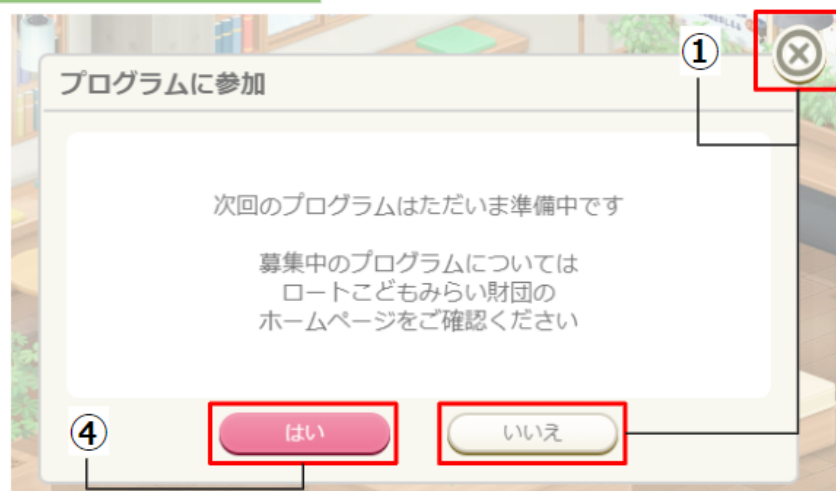
### ■プログラム案内中 ※開始1時間前まではこちらの表示になります



### ■プログラム公開中



### ■次回プログラム準備中



1. プログラム案内のウィンドウを閉じます。
2. 次回、または現在案内中のプログラムの開催日時、プログラム名です。
3. プログラム公開中の「はい」ボタン・・・Zoomを起動して、案内中のプログラム用のミーティングへ移動します。（別画面にて、Zoomアプリケーション起動の案内を行ないます）
4. 次回プログラム準備中の「はい」ボタン・・・ロートこどもみらい財団の活動一覧ページへ移動します。

#### ※プログラムへの申し込みについて

プログラムへの申し込みは、メロー会員向けに配信されるご案内メール、もしくは、ロートこどもみらい財団ホームページよりお申込み頂けます。

## ◆ロートの放課後での過ごし方ガイド

### <その1 専用エリアで自由に過ごす>

「ロートの放課後」の会員のみがアクセスできる専用エリアは、いつでも好きな時に、自分のペースで利用することができます。

専用エリアには、昼と夜の時間の流れが存在し、夜になると空が暗くなり、灯りがつきます。時にはベンチに腰かけて、ぼんやりと過ごすのも大切なひとときです。



ロートの放課後では、参加ユーザーのみが利用できる専用エリアで自由に過ごすことができます



ユーザー同士で会話を楽しんだり、時には何もせずにぼんやりと1人で過ごす時間も大切です

### <その2 オンラインプログラムに参加する>

ロートこどもみらい財団のホームページで申し込んだプログラムは、専用カフェから移動することができます。気になるプログラムがあった場合は、途中から参加することも可能です。



オンラインプログラム当日になると、専用カフェの「案内ロボ」からZoomへ移動できるようになります。(途中参加可能)

### <その3 お題や毎日のできごとを書いて無料コインを集める>

毎週更新されるお題や、毎日のちょっとしたできごとを日記に書くと、ニコッとタウン内で使える無料コインが手に入ります。無料コインを集めると、洋服やお部屋の家具、ガーデニング用のタネなど、さまざまなものを購入することができます。



日記のお題は毎週更新されます



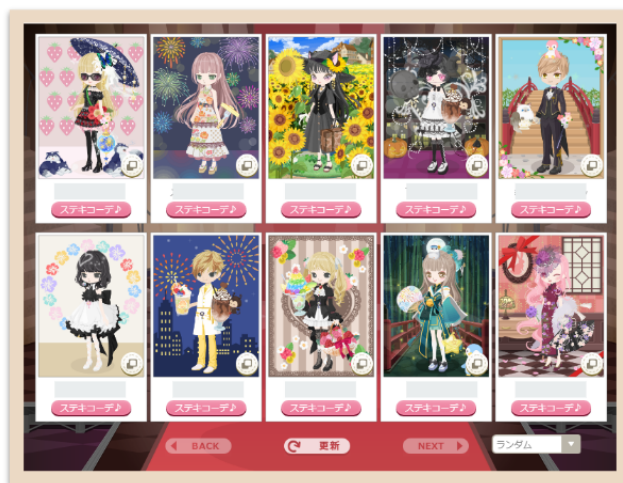
まずは「家具」を集めるのがオススメ♪初心者セットもあります

### <その4 お気に入りコーデを投稿して無料コインを集める>

コーデ広場では、お気に入りのコーデの投稿や、他の人のコーデを見たり応援することができます。コーデを投稿すると無料コインが手に入ります。



お気に入りのコーデができたならコーデ広場に投稿してみよう！



みんなが投稿したコーデを応援することもできます

## <その5 毎日キラキラを探して洋服やガチャチケットと交換>

毎日ログインを行ない、仮想タウン内で「キラキラ」を集めることで、洋服やガチャチケットなどのアイテムと交換することができます。



毎日、仮想タウンのどこかに現れる「キラキラ」を探しに行こう！



集めた「キラキラ」は洋服などのアイテムに交換できます

◆ニコットタウンの遊び方は下記のページでもご紹介しています

<https://www.alpha.nicotto.jp/etc/guideforbeginners>



## ◆ニコットとタウンのご紹介

「Nicotto Town -ロートの放課後-」ご利用中の会員は、同じアカウントで「ニコットとタウン」の機能もご利用頂けます。

SMILE-LAB バーチャルワールド開発プロジェクト

ニコットとタウン

# Nicotto Townのコンセプト

## 日本初の新しい 仮想生活コミュニティ

Nicotto Townは、2008年9月29日にオープンしました。

おかげさまで、累計登録ID数が160万を超えるコミュニティサイトへと成長しました。

ニコットとタウンで使われている技術は、高機能な3Dのバーチャルワールドではなく、

手描きの絵本のような雰囲気（懐かしさ、安心さ）を大切にしたいと思っています。

のんびり、スローライフ、居心地が良い場所。

そんなコミュニティを目指しています。

# 庭付き一戸建て ガーデニングができるメタバース



その他にも、遊べるがたくさん♪

春夏秋冬一四季がある仮想世界♪



タウンでみんなでおしゃべり♪



アバターをコーディネート♪



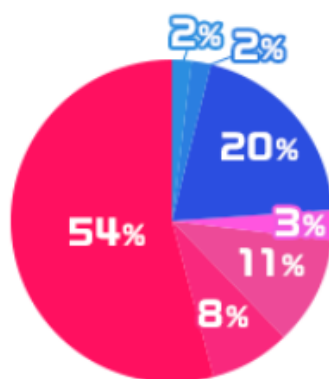
料理を作っておもてなし♪



# ◆ユーザーの7割が女性 10代の会員も活動中です

ニコッとタウンは女性が7割

安心して暮らせる  
コミュニティサイト



年代・性別

- 男性10代以下
- 男性20代
- 男性30代
- 男性40代以上
- 女性10代以下
- 女性20代
- 女性30代
- 女性40代以上

## 「10代」カテゴリの記事一覧



飯れたあ

目 疲れました。もうすぐ夏休み！



明日から！

目 明日から夏休み～！！旅行はまだどこ行くか決まっていけど学校...



あ^ωω^あこー

目 にやお～ん(こんにちは！)

日記やきせかえ、お店屋さんなど  
実際に活動されている一部の例です



## 「友だち募集:10代」カテゴリの記事一覧



友達募集中です！

友だち募集:10代

目 お友達募集中です！女性であれば10代の方ではなくても全然大丈...



友達募集～！！

友だち募集:10代

目 初心者なので友達募集中です！！男女関係なく話しましょ～やりか...



お友達欲しい(人々～)~)'

友だち募集:10代

目 LJCです！仲良くしてくれるお友達募集中です♥...



## ◆推奨環境について

「ロートの放課後」での利用推奨環境（最もおすすめしたいご利用環境）は下記になります。

- ・インターネット回線： ADSL回線、または光ファイバー相当の速度
- ・OS： Windows 10
- ・CPU： Intel 1.8 GHz 相当以上
- ・メモリ： 4GB 以上
- ・画面解像度： 1024×768 ピクセル以上
- ・ブラウザ： Firefox 最新版、Google Chrome最新版、Microsoft Edge最新版

※古いバージョンをご利用の場合、表示が崩れたり、正しく動作しない場合がございます。

### 【Windows 7 / Vista / XP・Mac・スマートフォン・タブレット・推奨環境以外の ブラウザからのご利用について】

ページの表示崩れがおきたり、正常な利用ができない場合がございます。  
推奨環境外のOS（Windows 7、Windows Vista、Windows XP、Mac、等）のご利用で、  
すぐにサービスのご利用ができなくなるものではございませんが、  
今後のアップデートにて、正しく動作しなくなる可能性がございますことをご了承ください。